

COMUNE DI BORGOMALE

Provincia di Cuneo

REGIONE PIEMONTE
 DIREZIONE DB0800: Programmazione
 Strategica, Politiche Territoriali ed Edilizia
 Prot. n. 11283/DB0817 del 29/3/2012

ADOTTATO CON DELIBERA *Cc*
 N. *14* DEL *30.11.2014*

VARIANTE GENERALE AL PIANO REGOLATORE COMUNALE

Legge Regionale 56/77 - Circolare P.G.R. n.16/URE-1989
 Circolare P.G.R. n.7/LAP del 8.05.1996 e relativa Nota Tecnica Esplicativa
 Legge n.183/89

PROGETTO DEFINITIVO

Adeguate al parere della DRPGU n.A20733, punto 3.2 della Relazione d'esame

CARTA GEOLITOLOGICA

IL RESPONSABILE DEL SERVIZIO
 Dott. Carlo BUE

IL SEGRETARIO COMUNALE
 Dott.ssa CARLA RUIE

IL RESP. DEL PROCEDIMENTO
 IL TECNICO COMUNALE
 (Geom. Claudio Fresia)

IL SINDACO
 ANTONIOTTI Massimo

REGIONE PIEMONTE - DIREZIONE DB0800
 PROGRAMMAZIONE STRATEGICA
 POLITICHE TERRITORIALI ED EDILIZIA
 IL SOTTOSCRITTO ATTESTA CHE IL PRESENTE
 DOCUMENTO E' COPIA CONFORME ALL'ORIGINALE

IN DATA, 22 AGO 2012

DELLA DOCUMENTAZIONE APPROVATA CON
 D.G.R. N. *10422* IN DATA 30 LUG 2012
 IL DIRIGENTE

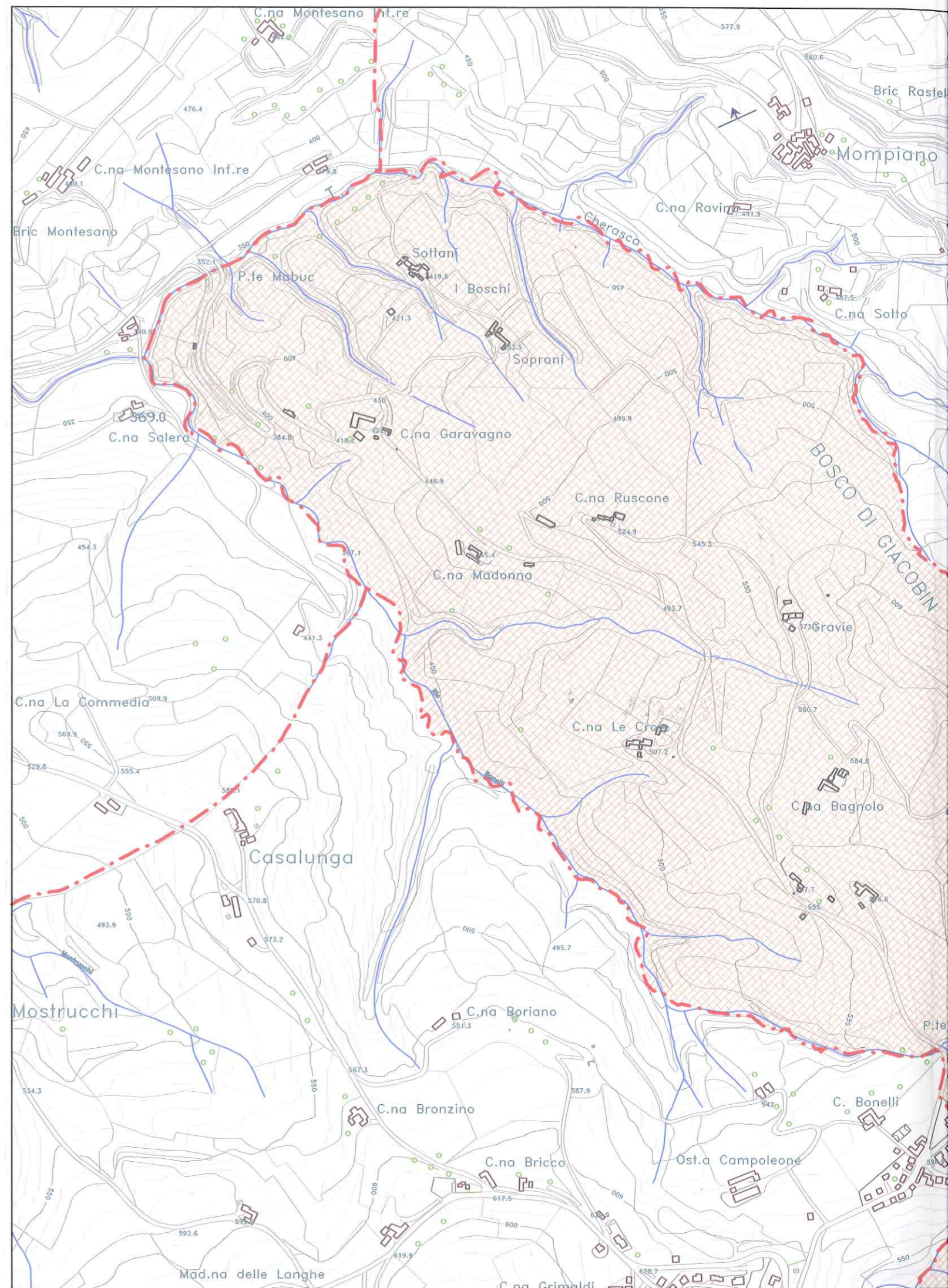
30 NOV. 2011

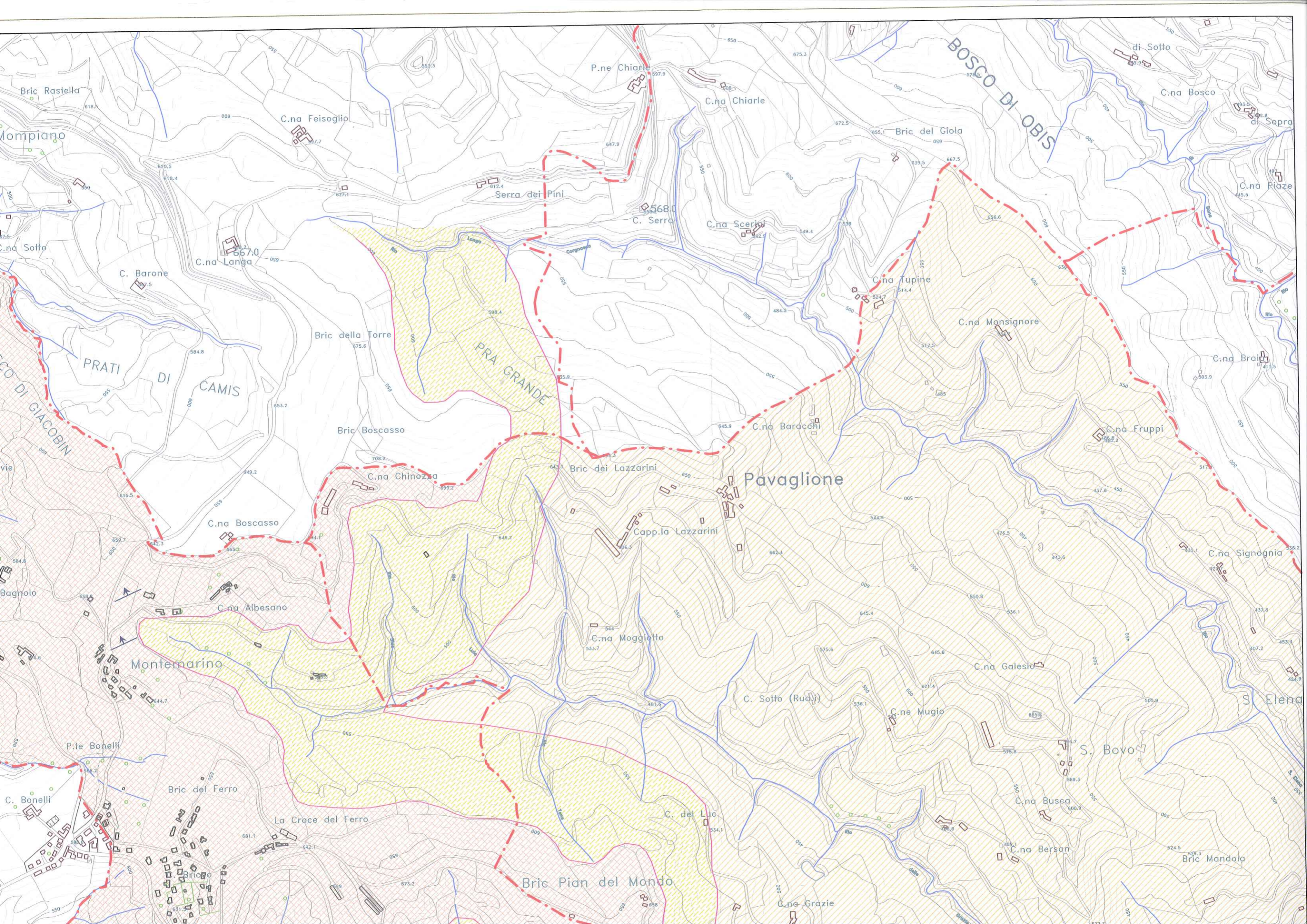


Geologo incaricato:
 dr. Orlando COSTAGLI
 Via Pedona 5 12100 CUNEO
 Tel. & Fax: 0171 491644
 geologocostagli@tin.it

Tavola 1

Scala 1:10.000





Bric Rastella

Mompiano

C. na Sotto

PRATI

DI

GIACOBIN

Bagnolo

C. Bonelli

P.te Bonelli

Bric del Ferro

La Croce del Ferro

Bric Pian del Mondo

C. Barone

CAMIS

PRATI

C. na Albesano

Montemarino

Bric del Ferro

La Croce del Ferro

Bric Pian del Mondo

C. na Feisoglio

C. na Langa

PRATI

DI

CAMIS

C. na Boscasso

C. na Albesano

Montemarino

Bric del Ferro

La Croce del Ferro

Bric Pian del Mondo

C. na Feisoglio

C. na Langa

PRATI

DI

CAMIS

C. na Boscasso

C. na Albesano

Montemarino

Bric del Ferro

La Croce del Ferro

Bric Pian del Mondo

Bric della Torre

Bric Boscasso

C. na Chinozza

C. na Albesano

Montemarino

Bric del Ferro

La Croce del Ferro

Bric Pian del Mondo

Serra dei Pini

Bric della Torre

Bric Boscasso

C. na Chinozza

C. na Albesano

Montemarino

Bric del Ferro

La Croce del Ferro

Bric Pian del Mondo

P.ne Chiarle

Serra dei Pini

Bric della Torre

Bric Boscasso

C. na Chinozza

C. na Albesano

Montemarino

Bric del Ferro

La Croce del Ferro

Bric Pian del Mondo

C. na Chiarle

C. Serrà

Bric della Torre

Bric Boscasso

C. na Chinozza

C. na Albesano

Montemarino

Bric del Ferro

La Croce del Ferro

Bric Pian del Mondo

Pavaglione

C. na Albesano

Montemarino

Bric del Ferro

La Croce del Ferro

Bric Pian del Mondo

C. na Tupine

C. na Baracchi

C. Sotto (Rudj)

Bric del Ferro

La Croce del Ferro

Bric Pian del Mondo

BOSCO DI OBIS

C. na Monsignore

C. na Baracchi

C. na Mugio

Bric del Ferro

La Croce del Ferro

Bric Pian del Mondo

di Sotto

C. na Bosco

C. na Monsignore

C. na Baracchi

C. na Mugio

Bric del Ferro

La Croce del Ferro

Bric Pian del Mondo

C. na Riazze

C. na Brai

C. na Signogna

S. Elena

S. Bovo

C. na Busea

Bric Mandolo



Depositi alluvionali del fondovalle Belbo, clottolosi, ghiaiosi, sabbiosi e limosi, attuali e recenti, predisposti ad essere esondati ed alluvionati. Potenze limitate a pochi metri.



Conoidi di deiezione.

BACINO TERZIARIO PIEMONTESE

Formazione di Lequio



Sabbia, talora arenaria, giallo-rossastra, spesso con laminazione parallela ed ondulata, in strati da 10 a 50 cm, con impronte di corrente. Si alternano ritmicamente marne siltose grigie, in strati da 5 a 40 cm. Frequenti foraminiferi (Tortoniano-Serravalliano).

Formazione di Murazzano



Marna grigio-cenere divisibile in scaglie o compatta, a stratificazione indistinta; arenaria grigia in strati da 5 a 15 cm in rare intercalazioni. Nel litotipi marnoso-argillosi frequenti foraminiferi.

Formazione di Cassinasco



Sabbia grigio-giallastra in strati e banchi da 10 a 150 cm, talora gradati. Si alternano arenarie grigie in strati medio-sottili, talora gialline, nettamente subordinate, in livelli solitamente sul 10-20 cm. Presenza significativa di foraminiferi (Serravalliano-Langhiano).



Glacitura stratigrafica.



Faglia.

